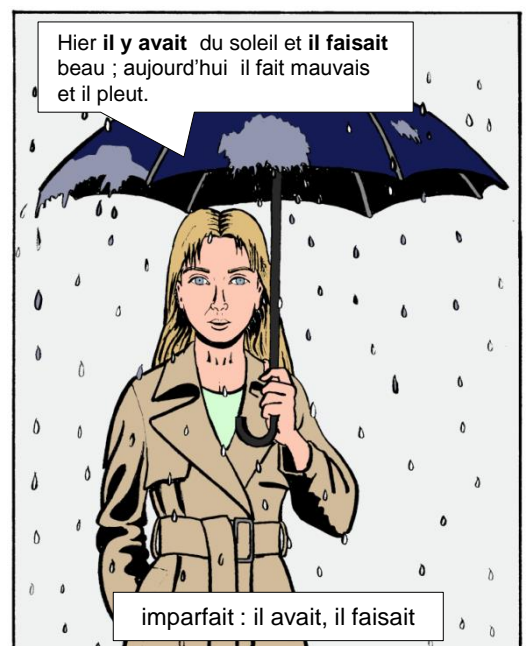
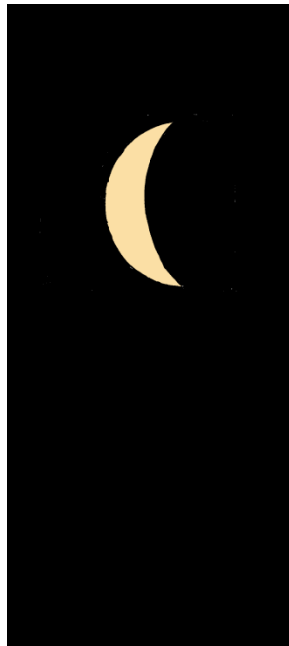
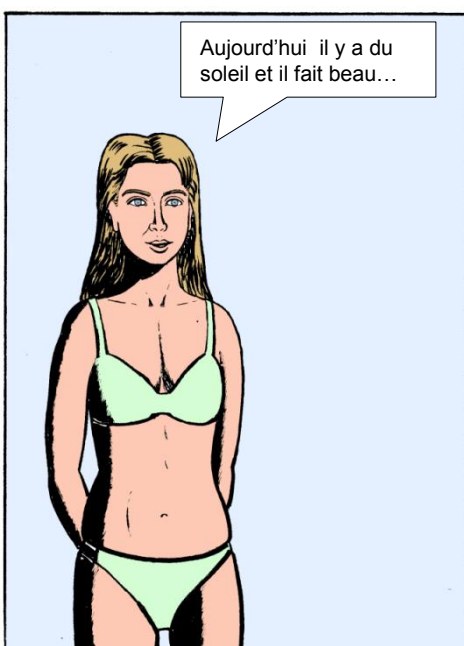
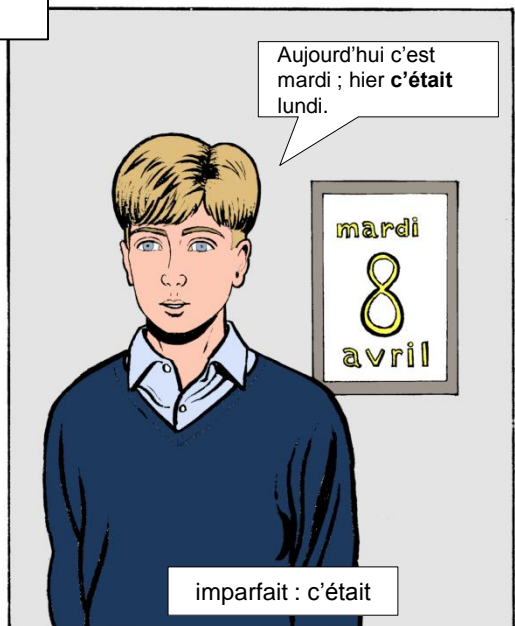


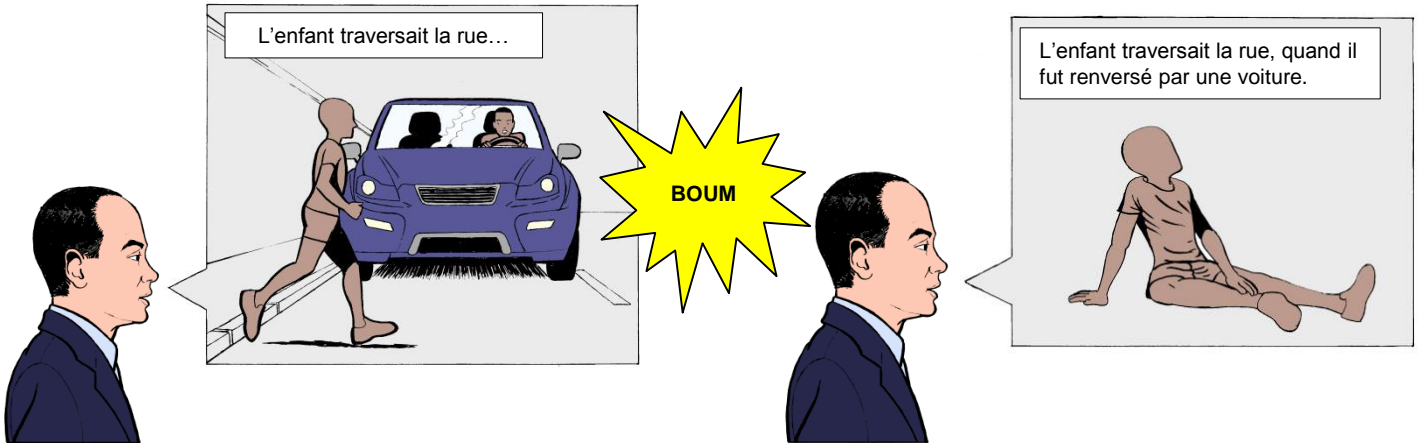
L'IMPARFAIT

© Bruno Lagrange, 2025

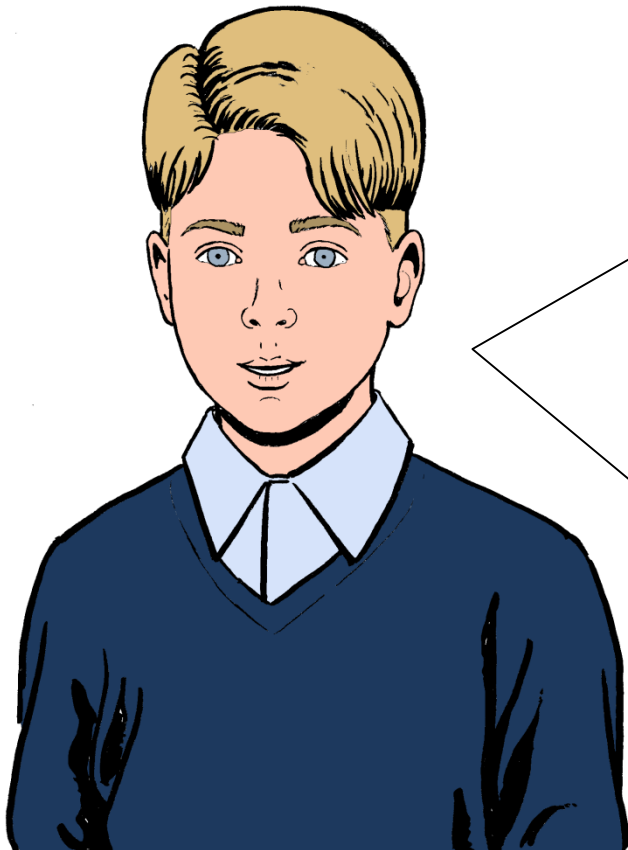


L'IMPARFAIT (suite)

© Bruno Lagrange, 2025



L'imparfait est un temps du passé. Il est employé pour marquer une action passée qui est imparfaite.
Dans la phrase « *L'enfant traversait la rue, quand il fut renversé par une voiture* », j'emploie l'imparfait pour le verbe *traverser*, car l'action de traverser a duré avant d'être interrompue par un accident.
C'est une action imparfaite.



Conjugaison du verbe **avoir** à l'imparfait de l'indicatif :

j'**avais**
tu **avais**
il **avait**
elle **avait**
nous **avions**
vous **aviez**
ils **avaient**
elles **avaient**

Conjugaison du verbe **être** à l'imparfait de l'indicatif :

j'**étais**
tu **étais**
il **était**
elle **était**
nous **étions**
vous **étiez**
ils **étaient**
elles **étaient**

Conjugaison du verbe **traverser** à l'imparfait de l'indicatif :

je **traversais**
tu **traversais**
il **traversait**
elle **traversait**
nous **traversions**
vous **traversiez**
ils **traversaient**
elles **traversaient**

Conjugaison du verbe **faire** à l'imparfait de l'indicatif :

je **faisais**
tu **faisais**
il **faisait**
elle **faisait**
nous **faisions**
vous **faisiez**
ils **faisaient**
elles **faisaient**